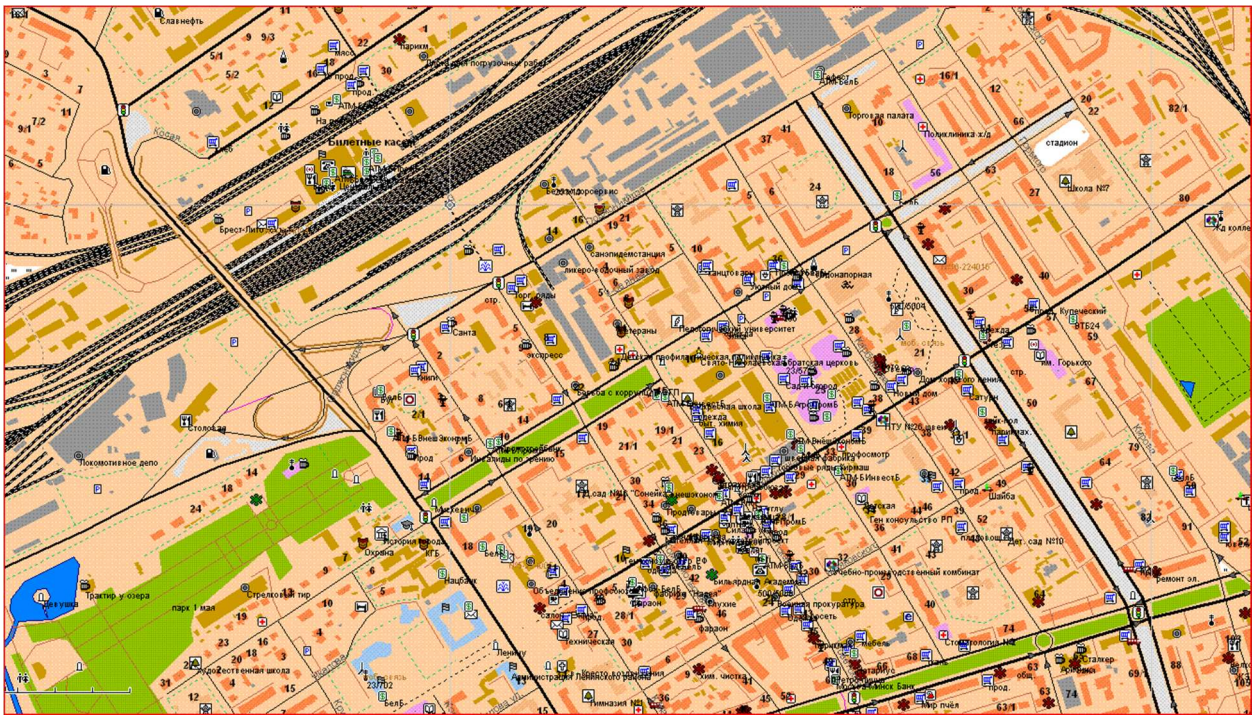


<b>VitaliyT</b>	<b>Заголовок сообщения:</b> СообщениеДобавлено: Пн мар 17, 2008 10:52 pm
Отличная карта. Спасибо. Как ты смотришь на то, чтобы конвертнуть её в гарминовский формат ?	
<b>Neznayka</b>	<b>Заголовок сообщения:</b> СообщениеДобавлено: Ср фев 11, 2009 7:52 am



<b>Ig</b>	<b>Заголовок сообщения:</b> СообщениеДобавлено: Пт июн 05, 2009 11:00 pm
Не в сети Главный картограф  <b>Зарегистрирован:</b> Пт июн 05, 2009 8:00 pm <b>Сообщения:</b> 470 <b>Откуда:</b> Брест	Приветствую! Принимаю участие. Для начала следующие замечания. На выезде на Минск АЗС Лукойл - справа №11, слева №12 (т.е. названия нужно поменять), на обеих есть АГЗС. Чуть дальше маршрут для разворота проложен через мост, но есть разворот в месте поворота на Хабы, проверьте.
<b>Neznayka</b>	<b>Заголовок сообщения:</b> СообщениеДобавлено: Вт июн 30, 2009 6:44 am
В сети Главный картограф  <b>Зарегистрирован:</b> Вт окт 30, 2007 12:58 pm <b>Сообщения:</b> 865 <b>Откуда:</b> Brest BY	Сейчас для меня главное это адресный поиск (уже все основное обработано, остался частный сектор), далее всеобщая адресация частного сектора и ПОИ, особенно речницы (провальный район), больше телефонов в пои, роут править тоже важно, актуальность поддерживать тоже важно (т.е. наносить новые дома; я за этот пункт очень горд, думаю что даже в государственном дежурном плане города нет столько новья как у меня 😊 стараюсь хоть ориентировочно. но каждое новое строение посадить на ALMAGEST), расширение на восток (вплоть до Кобрин то же в планах)

<b>Neznya</b>	<b>Заголовок сообщения:</b> <b>Сообщение</b> <b>Добавлено:</b> Сб июл 04, 2009 6:33 am
---------------	---

Ура! товарищи, вот и вышла официальная Беларусь от навигатора

<http://seldom.by/forums/index.php?showtopic=1678>

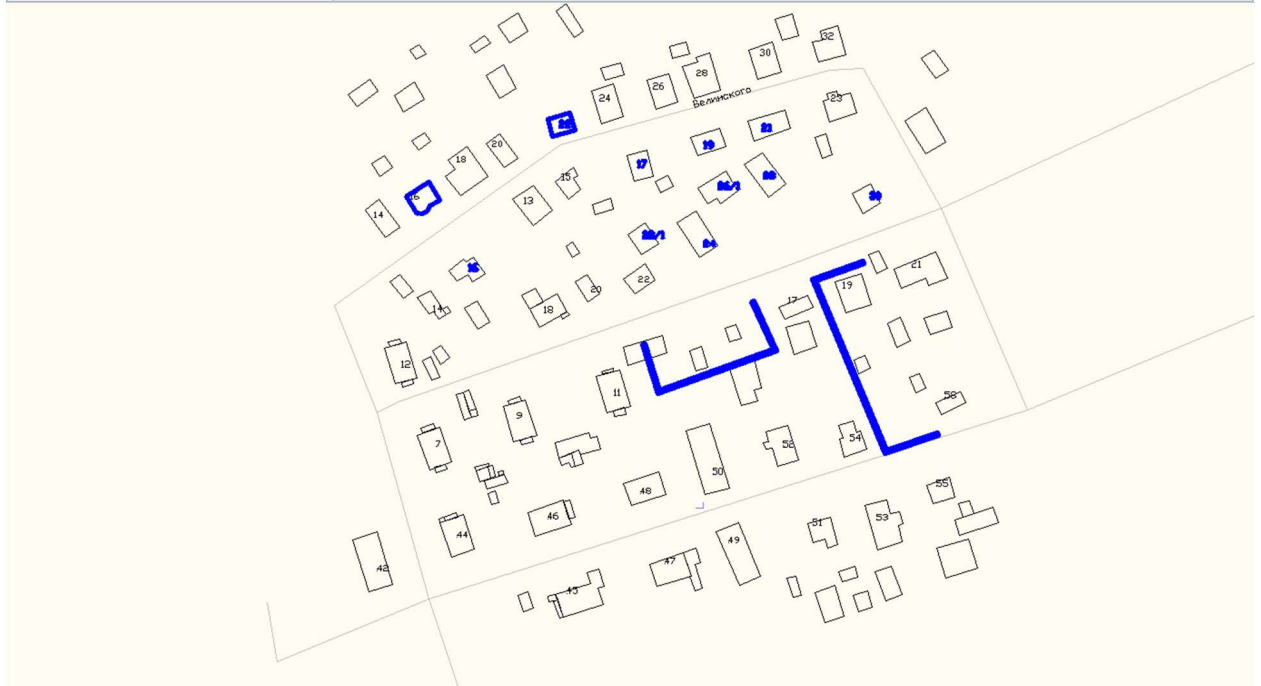
жаль только Бреста пока нет детального; тем не менее айда всем покупать официалку пока 55 тыщ



<b>Neznya</b>	<b>Заголовок сообщения:</b> <b>Сообщение</b> <b>Добавлено:</b> Сб июл 04, 2009 12:04 pm
<p>В сети</p> <p>Главный картограф</p> <p><b>Зарегистрирован:</b> Вт окт 30, 2007 12:58 pm <b>Сообщения:</b> 865 <b>Откуда:</b> Brest BY</p>	<p>к сожалению ALMAGEST куда дешевле 55000\$/ Но самое что интересное он мне стал дороже любых денег (не, конечно не любых, но за 55 тысяч я бы продался 😞 Это как частичку души вложишь, то вещь становится дороже денег. Ко мне обращался представитель Навигатора с вопросами о помощи по Бресту. Я ответил что помогу, но с условием что я оставляю полный контроль на ALMAGEST. Для меня неприемлемо, когда мне чужой дядя будет диктовать в каких мне форматах и когда, и с чем выпускать Брест. Навигатор первоначально согласился (что меня ошарашило), а потом все спустилось на тормозах. Вероятно, из-за этого детальный Брест и не вошел в первый релиз, т.е. навигатор сам будет рисовать дорожный граф и наносить POI/ Удачи ему в этом не легком пути/</p> <p>Кстати. мне сейчас за просто так обломился от навигатора ключик на РБ. Попросили только косяков понаходить. Так что если кто научит меня как скриншотить под 2003 виндой. то я в долгу не останусь и на скриню кто чего захочет.</p> <p>аек, вполне возможно что при прокладке маршрута Брест - Гомель у вас в атласе находилась устаревшая или карта с незаметными ошибками, которые тем не менее приходят к вылету навигатора. А используя официальные карты куда вероятнее, что там нет ошибок, они проходят верификацию, они корректно объединены и т.п. Так что сотый раз повторяю, для езды по Бресту только ALMAGEST, для дальних выездов карты всей РБ, и желательно от Навигатора по выше описанным причинам.</p>
<b>Neznya</b>	<b>Заголовок сообщения:</b> <b>Сообщение</b> <b>Добавлено:</b> Сб сен 26, 2009 6:54 am
<p>В сети</p> <p>Главный картограф</p> <p><b>Зарегистрирован:</b> Вт окт 30, 2007 12:58 pm <b>Сообщения:</b> 865 <b>Откуда:</b> Brest BY</p>	<p>Давно хотел выразить огромную благодарность всем завсегдашним здешнего форума. Вот смотрю я на официальный форум по РБ на сайте навигатора и там хорошо, если в день будет одно исправление на всю страну! Вот смотрю и гордость берёт 😊 И я в принципе догадываюсь по чему у нас «активно». Вот если я каким-либо образом умудрился брать деньги за almagest, то я предполагаю. Что</p>

помощи было на порядок меньше. ИМХО тут у каждого зарождается следующая мысль: ему/им еще и ошибки исправь, а потом еще с тебя за это деньги возьмут... Свеж на памяти следующий случай, когда с переходом в коммерцию помощь столичному проекту сократилась почти на порядок!

СПАСИБО!



смотрю, вы там часто бываете...

Это я к тому, что я работаю с такими древними документами, что боюсь, что уже нет в живых тех, кто их составлял. Так вот у меня в этих документах есть кладбище (оно отмечено двумя П-образными синими линиями).

насчет кладбища, точно давно там нету его. На месте северо-западного участка, вроде бы в ряд 3 гаража стоят.

<http://www.kartaby.org/> - "Дороги Беларуси" для гармина

[Вернуться к началу](#)

[Профиль](#)

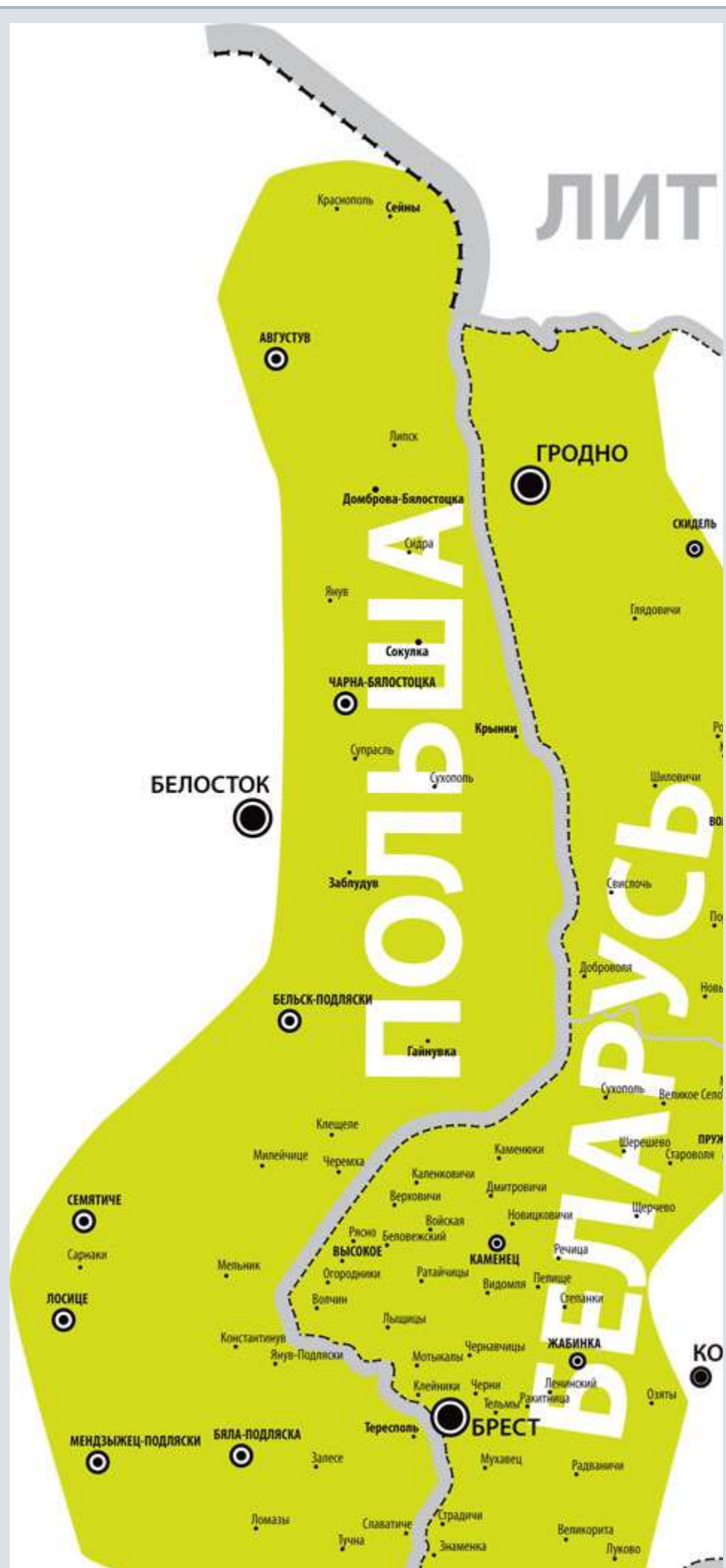
Neznayka

Заголовок сообщения:

СообщениеДобавлено: 16 авг 2010, 13:18

<p>Не в сети</p> <p>Главный картограф</p> <p><b>Зарегистрирован:</b> 30 окт 2007, 12:58  <b>Сообщения:</b> 866  <b>Откуда:</b> Brest BY</p>	<p>pooh79, спасибо.</p> <p>p/s/ весело живетcя жителям 19 дома 😊</p>
<p><b>Neznayka</b></p>	<p><b>Заголовок сообщения:</b>  СообщениеДобавлено: 05 сен 2010, 22:49</p>
<p>Не в сети</p> <p>Главный картограф</p> <p><b>Зарегистрирован:</b> 30 окт 2007, 12:58  <b>Сообщения:</b> 866  <b>Откуда:</b> Brest BY</p>	<p>superwindec, спасибо! Сейчас внесу в almagest. Будет в 9-ке.</p> <p>aek, я уже здесь писал что так же как и все люблю денюжки 😊</p> <p>И при удобном случае никогда не откажусь конвертировать хобби в звонкую монету.</p> <p>Только тема какая-то мутная...</p> <p>Выходит: что продавать карты уже может всякий без лицензии, но наверняка основа карт должна быть местная, и куплена по тарифам maps.by*. Но чтоб её купить должен быть доступ к секретке или ДСП (ведь уже километровка - ДСП). А доступ частному лицу вероятно не дадут. Так что не совершенство законов и замкнутый круг...</p> <p>Да если и с этой проблемой все выгорит, то уже далее всплывает куча мелких нюансов . Ведь я не навител и паролить карты не могу. И выходит, что вся оплата будет на добровольной основе. И как передать мне деньги, тому добродону, который сможет за просто так отжалеть мне 5000руб. И т.д.</p> <p>Да и с гуглом как-то не хорошо вышло ... 😊</p> <p>Видать ничего не выгорит, но я попытаюсь пробить тему...</p> <p>И итак первый вопрос на повестке. Что нужно что-бы выпустить карту...</p> <p>* - <a href="http://maps.by/index.php/2008-07-14-16-...3-12-07-58">http://maps.by/index.php/2008-07-14-16- ... 3-12-07-58</a></p>
<p><b>Neznayka</b></p>	<p><b>Заголовок сообщения:</b>  СообщениеДобавлено: 19 ноя 2010, 17:21</p>
<p>Не в сети</p> <p>Главный картограф</p> <p><b>Зарегистрирован:</b> 30 окт 2007, 12:58  <b>Сообщения:</b> 866  <b>Откуда:</b> Brest BY</p>	<p>Спасибо всем за помощь.</p> <p>Тут lg навеял и это статья про "открытие" Польши</p> <p><a href="http://vb.by/article.php?topic=54&amp;article=11362">http://vb.by/article.php?topic=54&amp;article=11362</a></p>





Может кто взвалит на себя причисывание Польского кусочка  
Я понимаю там есть Иго и прочие Автомапы , но там все равно не будет  
того что нужно Брестскому туристу(хотя бы той границы)

Гоголя-Ленина в 44 году



<http://wwii.sasgis.ru/>

Данный сайт содержит привязанные аэрофотоснимки территории бывшего СССР, сделанные в период Второй мировой войны. В подавляющем большинстве - это снимки сделанные немецкими самолетами-разведчиками.

Беларусь:

Брест  
Гомель  
Гродно  
Минск  
Очень при очень интересно.

Параметры для sasplanet менять на:  
wwii.sasgis.ru/AerialWWII/  
Скачать весь город в 11 мег здесь:

**Код:**

```
http://www.almagest.name/guest_upload/brest_AerialWWII.7z
пароль www.almagest.name
```

По Бресту год вроде 44.

Не в сети  
Главный картограф

**Neznauka**  
**Зарегист  
рован:** 30  
окт 2007,  
12:58  
**Сообщени  
я:** 866  
**Откуда:**  
Brest BY

**Заголовок сообщения:**  
**Сообщение****Добавлено:** 06 дек 2010, 23:20

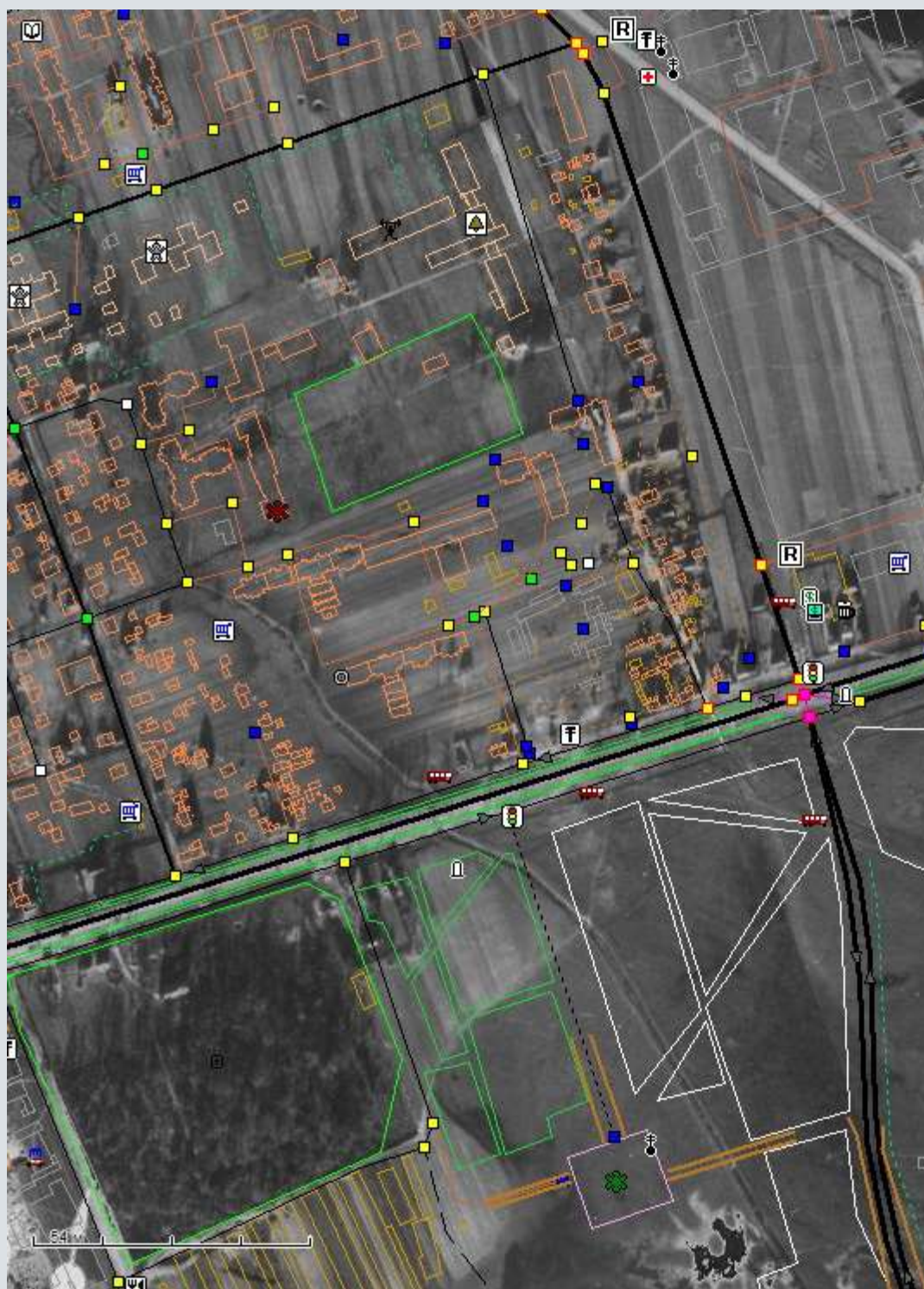
**аек**, день освобождения Варшавы - 17 января 1945. Так что еще у немцев надежды были на возврат.

Хоть вы оценили прелесть этих снимков. а тоя уже думал что никому не интересно...

Если интересует могу выслать кэш для саспланет. весьма цикава перещелкивать 44 год на 2007.

Вот район завода.





Есть еще южный, "ковалевка" образца 44 г...

еще что примечательно. что сцуко, фашист, весьма замечательно выполнил ортотрансформирование снимков. Треки отлично ложатся на улицы, хоть как подложку используй для проекта. Это я от того говорю. что на работе намеренно работал с современными снимками, так вот у них точность (особенно по краям) заметно хуже

аек

Заголовок сообщения:

СообщениеДобавлено: 07 дек 2010, 00:12

Не в сети

Neznaука писал(а):

Если интересует могу выслать кэш для саспланет. весьма цикава перещелкивать 44 год на 2007.

Вот район завода.

Есть еще южный, "ковалевка" образца 44 г...

Зарегист  
рован: 24  
май 2009,  
20:16  
Сообщени  
я: 224  
Откуда:  
Брест

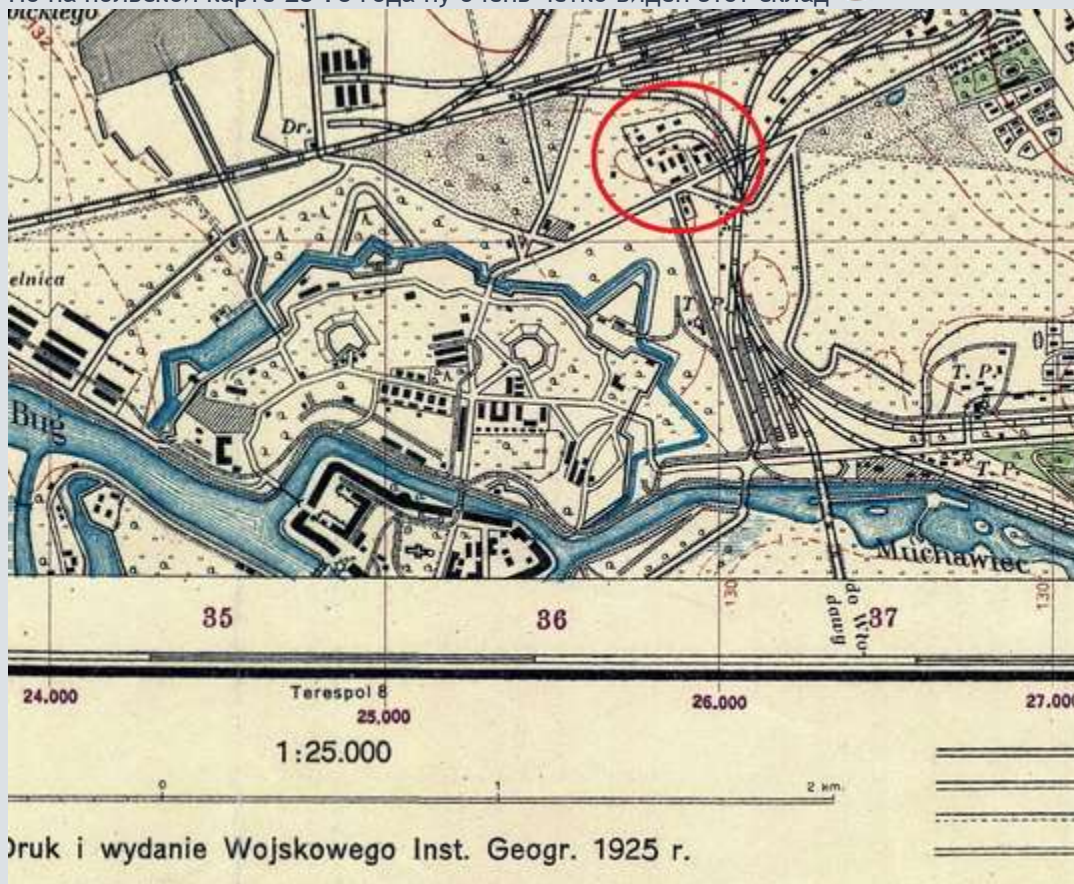
Спасибо.

Очень. Очень интересно!

И вот в ответ:

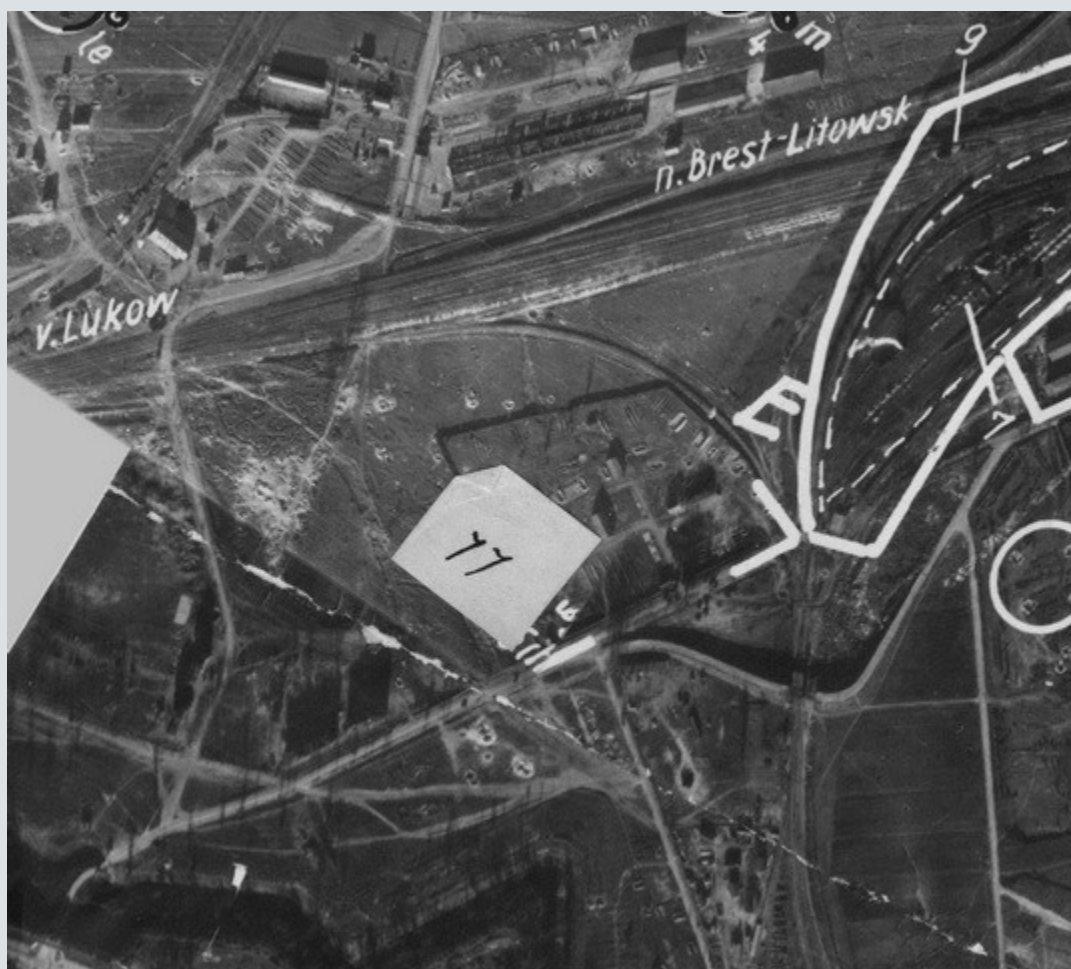
Я знал, что мое предприятие основано в 1927г. с названием "Склад керосиновый".

Но на польской карте 25-го года ну очень четко виден этот склад 😊



А на немецких фотографиях 44-го года территория этого склада ясно видна, а вот ж/д тупика разглядеть не могу. Разбомбили? Или снегом занесло?





А вот как видел русский офицер наш город в 1914-м:

[http://www.almagest.name/guest\\_upload/1914.gif](http://www.almagest.name/guest_upload/1914.gif)

Названия улиц интересны.

---

Всего хорошего.

А по вечерам я строю заправки.

[Вернуться  
к началу](#)

[Профиль](#)



аек, ну так на вашей карте и показано, что Варшава еще под немцами. В чем вопрос самолету 200 км пролететь. Вот и ссылка:

<http://ru.wikipedia.org/wiki/%D0%9A%D0%...%0%B2%D0%B5>

Кэш и прочее завтра вышлю.

На той карте 25 года есть и узкоколейка вдоль Ленина. И кладбище у костела по ул. Ленина. А что до того, что куда делся ж/д тупик, то считаю, что он там же где и узкоколейка вдоль Ленина, т.е. разобрали...

А что до офтопа, то нечего бояться. Я с админом договорюсь

Вот и еще Брест.

Сделал вывод. что при поляках мостов через Мухавец было больше чем сейчас

# Мир на ладони — в формате 3D

29 октября 2009

Автор материала не предлагает читателям отказаться от традиционных бумажных топографических карт. Моя задача рассказать о новейшей альтернативной возможности ориентирования на местности. Услышав слово «навигация», многие представляют себе морские и воздушные суда, космические летательные аппараты, которые бороздят просторы Вселенной. Спуститесь на землю: навигатор GPS — это хитрый приборчик для ориентирования на местности, который подружится даже с малолитражным автомобильчиком.

## Сперва о грустном

До начала 2009 года в Беларуси не было организаций, которые бы легально распространяли уточненные карты нашей страны для навигаторов GPS. Сами навигаторы — пожалуйста, покупайте. Хотите — отдельным прибором, хотите — в мобильном телефоне. Собираетесь приобрести новую иномарку? Так здесь такой прибор уже встроен! Но вот незадача: под каждого производителя — своя программа и, соответственно, свои карты. Проще говоря, если вы покупаете навигатор с популярной в Европе системой iGO, то карты, разработанные в соответствии с требованиями компании Garmin, эта техника не поймет.

Белорусы, наслышанные о полезности GPS-навигаторов, приобретали их и — мягко говоря, разочаровывались. Во-первых, карты, входящие в комплект, напоминали историю про Ивана Сусанина. Улицы указаны неверно, заезды во дворы не прорисованы (а ведь это так важно для водителя!), номера домов не проставлены, новые микрорайоны — «обозначены» белыми пятнами. Во-вторых, обладатели не могли заменять карты аналогами, произведенными для других фирм. Защита от пиратских копий — это понятно. Но что делать пользователю, если на карте Беларуси под iGO улица Московская обозначена как «Zhuravlinaa»?

За границей вопрос погрешностей решается быстро и легко: целый штат сотрудников усердно и аккуратно вносит все дополнения и изменения в обновленную версию навигационного продукта. Карту с пометкой «Новая!» можно скачать из Интернета за определенную плату.

## А теперь о хорошем

GPS-навигация в Беларуси перешла на новый, если точнее, законный этап в 2009-м году, когда в стране официально «поселились» компании «Автоспутник» и «Navitel». Теперь карты белорусских городов прочерчиваются не менеджером, живущим где-нибудь в Сибири. (А ведь обычно так и делалось: например, в Новосибирске сидела девушка и обводила в специальной программе скачанный с Google Earth космический снимок Гомеля, параллельно сверяя данные с бумажной



картой города.) Белорусский директор «Navitel» — это энтузиаст, который еще пару лет назад делал подробную карту Беларуси и родного Бобруйска для себя. Теперь Илья\* занимается тем же самым, но только за деньги. Такой картой не стыдно хвастать: здесь прописаны «спящие полицейские», банкоматы, излюбленные места патрулей ГАИ.

Навигатор, поддерживая соединение с Интернетом, может получать в режиме реального времени информацию о пробках и заторах (актуально не только для Москвы, Санкт-Петербурга). И ваш маршрут будет проложен в объезд пробки. GPS-прибор — это умная машина, которая учитывает особенности дороги и местности. В результате вы получаете то, что просили. Более того, белорусские разработчики карт активно внедряют опцию «Ближайший»: она позволяет найти в незнаком месте ближайший продуктовый магазин, ресторан, парикмахерскую, ремонт обуви, обмен валют, автосервис, боулинг.

«А что в Бресте?» — спросите вы. Карта Бреста для GPS-навигаторов достойно стоит в ряду со своим минским собратом. Правда, в нашем городе работа пока держится на энтузиазме нескольких человек. Возглавляет инициативную группу Игорь, инженер-строитель по образованию, картограф (если бы было такое слово — картоман!) по призванию. Летом 2007-го года он скачал из Интернета карту Бреста и ради интереса наложил на сетку дорог несколько своих чертежей. (По долгу службы Игорь постоянно составляет подробные цифровые планы для организаций, поэтому легко объединил свои наработки на уже готовом «макете».) Потом началась долгая кропотливая работа по прорисовыванию каждого домика (вообразите, сколько их в Бресте!) с уточнением количества корпусов и тупиков во дворах. Вероятно, даже матерый таксист с трудом проложит оптимальный маршрут, например, от ул. 9-го Января до ул. Урицкого. А ведь эти дороги расположены в центре города!

Каждый в группе Игоря занимался своей частью проекта. Прошло три года, и сегодня брестская карта содержит информацию о режиме работы и телефонах ближайших пиццерий и кафе, маршрутах движения грузового транспорта. А навигатор голосом предупреждает об искусственных неровностях («спящих полицейских»), ограничениях скоростного режима (в картах обозначены дорожными знаками). Причем на форумах можно скачать различные голосовые пакеты и слышать предупреждения даже голосом Жириновского или Масяни.

Каждый соратник Игоря ответственен за определенный фронт работ: Андрей, например, отмечает нововведения в дорожных знаках, в расположении банкоматов, прокладывает некоторые дороги в окрестностях Бреста. Но это давно пройденный этап для тех же поляков. Они балуются тем, что рисуют в формате 3D достопримечательности Варшавы. Датчане же достигли такого уровня, что в 3D прорисовали целые жилые кварталы. Да, это вам не полная ошибок карта Бреста российского производителя, где, например, железнодорожный переезд между

улицами Пугачевской и Центральной, который в реальности давно не существует, обозначен действующим.

На сегодняшний день, согласно постановлению Государственного комитета по имуществу Республики Беларусь № 35 «Об утверждении инструкции о порядке создания карт и планов ограниченного распространения и открытого опубликования» от 5 июня 2007 года, создание любых карт открытого пользования возможно только после получения разрешения в Госкомимуществе. Там подробно описано, куда адресовать заявление, какие данные прилагать и от кого ждать ответ в двухнедельный срок со дня предоставления документов. Эта норма тормозит работу брестских любителей-картографов и загоняет их в подполье, а ведь они могли бы спокойно и свободно выкладывать свое творчество в Сети, обмениваться данными. Думается, не за горами тот день, когда наше общество почувствует, что GPS-навигация — это полезная вещь. Первые шаги уже сделаны: в Могилеве и Гродно начато повсеместное использование модулей GPS для пассажирского транспорта. Это значит, что в поле зрения диспетчеров все курсирующие автобусы и троллейбусы. С помощью этой системы видно, с какой скоростью движется автобус, в какое время прибывает на остановку, сколько «отдыхает» на базе. Навигационная установка подсчитывает километраж, расход топлива, а значит, исключает слив горючего.

Вы наверняка слышали мнение, мол, таксисты точнее всех ориентируются в городе, они даже с завязанными глазами доставят пассажира в необходимую точку. Смею предположить: работать таксистом скоро сможет любой человек при условии, что в салоне его автомобиля будет установлен маленький прибор — GPS-навигатор.



Интересно, а откуда гугл берет данные. Что будущий гипермаркет будет называться Крок? Или общеизвестный факт, да просто я этого не знаю.

хотя...

<http://virtual.brest.by/news8909.php>

<http://law.1bel.org/local2008/sub07/text07802.htm> старые названия улиц

**Решение Брестского городского совета депутатов**

**12 июля 2007 г. N 36**

**О НАИМЕНОВАНИЯХ УЛИЦ и ПЕРЕУЛКОВ Брестского района,  
ВОШЕДШИХ в ГОРОДСКУЮ ЧЕРТУ**

В соответствии со статьей 15 Закона Республики Беларусь от 5 мая 1998 года "Об административно-территориальном делении и порядке решения вопросов административно-территориального устройства Республики Беларусь", в связи с вступлением в силу Указа Президента Республики Беларусь от 1 июня 2007 г. N 255 "О некоторых вопросах административно-территориального устройства г.Бреста и Брестского района" Брестский городской Совет депутатов РЕШИЛ:

1. Присвоить наименования улицам и переулкам населенных пунктов Клейниковского, Чернинского, Тельминского, Гершонского сельских Советов, территории Мотыкальского сельского исполнительного комитета Брестского района, вошедших в городскую черту, имеющих одинаковые наименования с улицами и переулками города Бреста, и в дальнейшем называть их согласно приложению.

2. Настоящее решение вступает в силу со дня регистрации в Национальном реестре правовых актов Республики Беларусь.

Председатель Г.С.МОСЬКО

Приложение

к решению

Брестского городского

Совета депутатов

12.07.2007 N 36

**СПИСОК**

УЛИЦ и ПЕРЕУЛКОВ населенных пунктов КЛЕЙНИКОВСКОГО,  
ЧЕРНИНСКОГО, ТЕЛЬМИНСКОГО и ГЕРШОНСКОГО сельских СОВЕТОВ,  
ТЕРРИТОРИИ МОТЫКАЛЬСКОГО СЕЛЬСКОГО исполнительного комитета

Брестского района, ВОШЕДШИХ в ГОРОДСКУЮ ЧЕРТУ, ИМЕЮЩИХ  
ОДИНАКОВЫЕ НАИМЕНОВАНИЯ с УЛИЦАМИ и ПЕРЕУЛКАМИ города  
БРЕСТА, и СООТВЕТСТВУЮЩИЕ ИМ НОВЫЕ НАИМЕНОВАНИЯ

Существующие наименования улиц и переулков	Новые наименования улиц и переулков
1	2
1. Клейниковский сельский Совет	
1.1. деревня Козловичи	
ул. Вишневая	ул. Лавровая
ул. Дачная	ул. Рошинская
ул. Железнодорожная	ул. Станционная
ул. Колхозная	ул. Козловичская
ул. Лесная	ул. Черемуховая
ул. Луговая	ул. Охотничья
ул. Набережная	ул. Запрудная
ул. Песочная	ул. Дозорная
ул. Пограничная (четная сторона)	ул. Приграничная
ул. Пограничная (от дома N 1 до дома N 1/3)	пер. 1-й Приграничный
ул. Пограничная (от дома N 3 до дома N 11/2)	ул. Приграничная
ул. Пограничная (от дома N 15/6 до дома N 15/2 и от дома N 13 до дома N 15/3)	ул. Рошинская
ул. Пограничная (от дома N 15/7 до дома N 15/8)	ул. Приграничная
пер. 1-й Пограничный	пер. 2-й Приграничный
пер. 2-й Пограничный	ул. Рошинская
ул. Приозерная (от дома N 30 до дома N 28)	ул. Рошинская
ул. Речная	ул. Озерцовая
пер. Речной	пер. Озерцовый
ул. Садовая	ул. Звонкая
ул. Тереспольская	ул. Подлясская
Участок дороги от ул. писателя Сергея Смирнова до пересечения с магистралью М 1	ул. писателя Сергея Смирнова



ул. Брестская (позиция введена решением Брестского горсовета от 28.08.2007 N 42)	ул. писателя Сергея Смирнова
2. Чернинский сельский Совет	
2.1. деревня Мощенка	
ул. Центральная (позиция в ред. решения Брестского горсовета от 28.08.2007 N 42)	ул. Мощёнка
Участок дороги от улицы Мощенковской до пересечения с магистралью М 1 (позиция в ред. решения Брестского горсовета от 28.08.2007 N 42)	ул. Мощёнка
ул. Новая	ул. Осенняя
3. Тельминский сельский Совет	
3.1. деревня Плоска	
ул. Абрикосовая (позиция в ред. решения Брестского горсовета от 28.08.2007 N 42)	ул. Троицкая
ул. Березовая	ул. Изумрудная
ул. Брестская	ул. Городская
Участок дороги от улицы Красногвардейской в Бресте до пересечения с магистралью М 1	ул. Городская
ул. Васильковская	ул. Рассветная
ул. Виноградная	ул. Владимирская
ул. Вишневая	ул. Грибная
ул. Жемчужная	ул. Николаевская
пер. Жемчужный	ул. Туристическая
ул. Зеленая (позиция в ред. решения Брестского горсовета от 28.08.2007 N 42)	ул. Возрождения
пер. 1-й Зеленый (позиция в ред. решения Брестского горсовета от 28.08.2007 N 42)	пер. 1-й Зеленый
пер. Тихий (позиция в ред. решения Брестского горсовета от 28.08.2007 N 42)	пер. Тихий
пер. 2-й Зеленый (позиция в ред. решения Брестского горсовета от 28.08.2007 N 42)	пер. 2-й Зеленый
пер. Роз (позиция в ред. решения Брестского горсовета от 28.08.2007 N 42)	пер. Роз
пер. Мира (позиция в ред. решения Брестского горсовета от 28.08.2007 N 42)	пер. Мира
ул. Каштановая	ул. Бульварная
пер. Каштановый	пер. Бульварный

ул. Лесная	ул. Сказочная
+-----+	+-----+
ул. Луговая	ул. Павловская
+-----+	+-----+
пер. Луговой	пер. Вечерний
+-----+	+-----+
ул. Лунная	ул. Лидская
+-----+	+-----+
ул. Малиновая	ул. Михайловская
+-----+	+-----+
ул. Мирная	ул. Приветливая
(позиция в ред. решения Брестского горсовета от 28.08.2007 N 42)	
+-----+	+-----+
ул. Молодежная	ул. Купальская
+-----+	+-----+
ул. Ореховая	ул. Бархатная
+-----+	+-----+
ул. Плоска	ул. Гагарина
+-----+	+-----+
пер. Плоска	пер. Радужный
+-----+	+-----+
ул. Рябиновая	ул. Подбусынская
+-----+	+-----+
ул. Садовая	ул. Заветная
+-----+	+-----+
ул. Светлая	ул. Восходящая
+-----+	+-----+
ул. Северная	ул. Снежная
+-----+	+-----+
ул. Солнечная	ул. Рождественская
+-----+	+-----+
пер. 1-й Солнечный	пер. 1-й
	Рождественский
+-----+	+-----+
пер. 2-й Солнечный	пер. 2-й
	Рождественский
+-----+	+-----+
ул. Сосновая	ул. 1-я Вересковая
+-----+	+-----+
ул. Спортивная	ул. Зарничная
+-----+	+-----+
ул. Цветочная	ул. Утренняя
+-----+	+-----+
ул. Центральная	ул. Плоска
+-----+	+-----+
пер. 1-й Центральный	ул. Серафима
	Саровского
+-----+	+-----+
пер. 2-й Центральный	ул. Серафима
	Саровского
+-----+	+-----+
Участок дороги от улицы Мощенковской до	ул. Мощенковская
деревни Мощенка	
+-----+	+-----+
ул. Просторная	ул. Полянская
(позиция введена решением Брестского горсовета от 28.08.2007 N 42)	
+-----+	+-----+
3.2. деревня Вычулки	
+-----+	+-----+
ул. Брестская	ул. Полоцкая
(позиция в ред. решения Брестского горсовета от 28.08.2007 N 42)	
+-----+	+-----+
ул. Виноградная	ул. Георгиевская
+-----+	+-----+

ул. Зеленая	ул. Еловая	
+-----+-----+	+-----+-----+	
ул. Лесная	ул. Ландшафтная	
+-----+-----+	+-----+-----+	
ул. Лунная	ул. Летняя	
+-----+-----+	+-----+-----+	
ул. Мирная	ул. Есенина	
(позиция в ред. решения Брестского горсовета от 28.08.2007 N 42)		
+-----+-----+	+-----+-----+	
пер. Мирный	пер. Есенина	
(позиция в ред. решения Брестского горсовета от 28.08.2007 N 42)		
+-----+-----+	+-----+-----+	
ул. Московская	ул. Столичная	
+-----+-----+	+-----+-----+	
ул. Мухавецкая	ул. Камышовая	
+-----+-----+	+-----+-----+	
ул. Озерная	ул. Родниковая	
+-----+-----+	+-----+-----+	
ул. Пригородная	ул. Тисовая	
+-----+-----+	+-----+-----+	
ул. Речная	ул. Комаринская	
+-----+-----+	+-----+-----+	
ул. Солнечная	ул. Ольшанская	
+-----+-----+	+-----+-----+	
ул. Цветочная	ул. Родниковая	
+-----+-----+	+-----+-----+	
ул. Центральная	ул. Вычулки	
+-----+-----+	+-----+-----+	
ул. Южная	ул. Усадебная	
+-----+-----+	+-----+-----+	
3.3. деревня Старые Задворцы		
+-----+-----+	+-----+-----+	
ул. Васильковская	ул. Слуцкая	
+-----+-----+	+-----+-----+	
ул. Веселая	ул. 2-я Первомайская	
+-----+-----+	+-----+-----+	
ул. Зеленая	ул. Старозадворская	
+-----+-----+	+-----+-----+	
ул. Каштановая	ул. Малахитовая	
+-----+-----+	+-----+-----+	
ул. Лесная	ул. Хвойная	
+-----+-----+	+-----+-----+	
ул. Луговая	пер. Старозадворский	
+-----+-----+	+-----+-----+	
ул. Мирная	ул. 1-я Первомайская	
+-----+-----+	+-----+-----+	
ул. Молодежная	ул. Первомайская	
+-----+-----+	+-----+-----+	
ул. Новая	ул. Задворская	
+-----+-----+	+-----+-----+	
ул. Озерная	ул. Задворская	
+-----+-----+	+-----+-----+	
ул. Ореховая	ул. Оршанская	
+-----+-----+	+-----+-----+	
ул. Полевая	ул. Телеханская	
+-----+-----+	+-----+-----+	
ул. Солнечная	ул. 4-я Первомайская	
+-----+-----+	+-----+-----+	
ул. Цветочная	ул. 3-я Первомайская	
+-----+-----+	+-----+-----+	
ул. Центральная	ул. Старозадворская	
(позиция в ред. решения Брестского горсовета от 28.08.2007 N 42)		
+-----+-----+	+-----+-----+	
ул. Юбилейная	ул. Энтузиастов	

пер. Юбилейный	ул. Энтузиастов
ул. Южная	ул. Тростниковая
3.4. деревня Новые Задворцы	
ул. Абрикосовая	ул. Алая
ул. Березовая	ул. Глинная
ул. Брусничная (позиция в ред. решения Брестского горсовета от 28.08.2007 N 42)	ул. Брусничная
ул. Веселая	ул. Новоселковская
ул. Виноградная	ул. Нарочанская
Часть ул. Вишневой (от дома N 9 до дома N 94)	ул. Мошенского
Часть ул. Вишневой (от дома N 1 до дома N 7)	ул. Коммерческая
пер. Вишневый	ул. Коммерческая
ул. Вольная	ул. Старозадворская
ул. Железнодорожная	ул. Васильевская
ул. Зеленая (позиция в ред. решения Брестского горсовета от 28.08.2007 N 42)	пер. Брусничный
пер. Заводской	ул. Новоселов
ул. Каштановая	ул. Надеждинская
ул. Луговая	ул. Пионовая
ул. Лунная	ул. Борисовская
ул. Малиновая	ул. Хрустальная
ул. Молодежная	ул. Путейская
ул. Новая	ул. Новозадворская
ул. Окружная (от дома N 9 до дома N 22)	ул. Парковая
пер. Промышленный	ул. Задворская
ул. Рабочая	ул. Васильевская
ул. Рябиновая	ул. Лирическая
пер. Рябиновый	пер. Лирический
ул. Солнечная	ул. Петропавловская
ул. Строителей	ул. Путейская
пер. Тихий	пер. 2-й Коммерческий
ул. Шоссейная	ул. Автолюбителей

Участок дороги от ул. Я.Купалы дома N 112/1 в Бресте до пересечения с магистралью М 1	ул. Коммерческая
ул. Ореховая (позиция введена решением Брестского горсовета от 28.08.2007 N 42)	ул. Августовская
ул. Вишневая, дом 8 (позиция введена решением Брестского горсовета от 28.08.2007 N 42)	ул. Мошенского
4. Гершонский сельский Совет	
4.1. деревня Аркадия	
ул. Луговая	ул. Петровская
ул. Мирная	ул. Мирская
ул. Мостовая	ул. Свято- Афанасьевская
ул. Святого Афанасия	ул. Свято- Никифоровская
ул. Полевая	ул. Дальняя
ул. Радужная	ул. Народная
ул. Рябиновая	ул. Благовещенская
ул. Центральная	ул. Аркадьевская
пер. Молодежный (позиция введена решением Брестского горсовета от 28.08.2007 N 42)	пер. Пшеничный
4.2. деревня Гершоны	
ул. Абрикосовая	ул. Холмская
ул. Белорусская	ул. Виленская
ул. Виноградная	ул. Лучистая
ул. Вишневая	ул. Прохладная
ул. Грушевая	ул. Ботаническая
ул. Железнодорожная	ул. Влодавская
пер. Железнодорожный	ул. Пограничная
ул. Западная	пер. 3-й Виленский
ул. Зеленая	ул. Березинская
ул. Я.Купалы	ул. Купаловская
пер. 1-й Я.Купалы	пер. 1-й Купаловский
пер. 2-й Я.Купалы	пер. 2-й Купаловский
пер. 3-й Я.Купалы	пер. 3-й Купаловский
ул. Лозовая	ул. Отрадная



ул. Луговая	ул. Ильинская
ул. Малая	ул. Пограничная
ул. Малиновая	ул. Александровская
ул. Медовая	пер. 3-й Виленский
ул. Молодежная	ул. Татьянинская
ул. Мостовая	ул. Свято-
	Афанасьевская
ул. Механизаторов	ул. Свято-
	Афанасьевская
ул. Новая	ул. Ирнинская
ул. Полевая	пер. 1-й Виленский
ул. Пригородная	ул. Черниговская
ул. Садовая	ул. Кирпичная
ул. Светлая	ул. Старославянская
ул. Сиреневая	ул. Лиловая
пер. Смоляной	пер. Смоляной
(позиция в ред. решения Брестского горсовета от 28.08.2007 N 42)	
ул. Славянская	пер. 2-й Виленский
ул. Солнечная	ул. Сердечная
ул. Тенистая	ул. Пихтовая
ул. Цветочная	ул. Янтарная
ул. Центральная (до дома N 25 и до дома N	ул. Свято-
68)	Афанасьевская
(позиция в ред. решения Брестского горсовета от 28.08.2007 N 42)	
ул. Центральная (от дома N 27 и от дома N	ул. Гершонская
70)	
(позиция в ред. решения Брестского горсовета от 28.08.2007 N 42)	
ул. Школьная	ул. Учительская
пер. Школьный	пер. Учительский
ул. Широкая	ул. Свято-
	Афанасьевская
ул. Южная	ул. Южный проезд
ул. Якуба Колоса	ул. Колосовская
ул. Брестская	ул. Городнянская
(позиция введена решением Брестского горсовета от 28.08.2007 N 42)	
ул. Заречная	ул. Романовская
(позиция введена решением Брестского горсовета от 28.08.2007 N 42)	

ул. Каштановая	ул. Кипарисовая
(позиция введена решением Брестского горсовета от 28.08.2007 N 42)	
пер. Каштановый	пер. Кипарисовый
(позиция введена решением Брестского горсовета от 28.08.2007 N 42)	
ул. Мирная	ул. Дивинская
(позиция введена решением Брестского горсовета от 28.08.2007 N 42)	
ул. Полесская	ул. М.Пташука
(позиция введена решением Брестского горсовета от 28.08.2007 N 42)	
ул. Рябиновая	ул. Благовещенская
(позиция введена решением Брестского горсовета от 28.08.2007 N 42)	
4.3. деревня Митьки	
ул. Железнодорожная	ул. Влодавская
пер. Железнодорожный	ул. Пограничная
ул. Звездная	ул. Ракитная
ул. Зеленая	ул. Ракитная
позиция исключена. - Решение Брестского горсовета от 28.08.2007 N 42	
позиция исключена. - Решение Брестского горсовета от 28.08.2007 N 42	
ул. Летная	ул. Полярная
ул. Минская	ул. Малоритская
ул. Тихая	ул. Успенская
ул. Спортивная	ул. Слободская
ул. Центральная	ул. Митьки
пер. Школьный	ул. Слободская
ул. Спортивная	ул. Туровская
(позиция введена решением Брестского горсовета от 28.08.2007 N 42)	
ул. Строителей	ул. Братская
(позиция введена решением Брестского горсовета от 28.08.2007 N 42)	
4.4. деревня Бернады	
ул. Жасминовая	ул. Вербная
ул. Железнодорожная	ул. Влодавская
ул. Мирная	ул. Бернадская
ул. Полевая	ул. Полесская
пер. Рабочий	ул. Рабочая
ул. Тихая	ул. Покровская

ул. Центральная	ул. Полесская	
+-----+-----+-----+	+-----+-----+-----+	
ул. Карьерная	ул. Медновская	
(позиция введена решением Брестского горсовета от 28.08.2007 N 42)		
+-----+-----+-----+	+-----+-----+-----+	
4.5. деревня Котельня-Боярская		
+-----+-----+-----+	+-----+-----+-----+	
ул. Виноградная	ул. Котельня-Боярская	
+-----+-----+-----+	+-----+-----+-----+	
ул. Песчаная	ул. Беговая	
+-----+-----+-----+	+-----+-----+-----+	
ул. Полевая	ул. Полесская	
+-----+-----+-----+	+-----+-----+-----+	
ул. Центральная	ул. Полесская	
+-----+-----+-----+	+-----+-----+-----+	
пер. 1-й Школьный	пер. Труда	
(позиция введена решением Брестского горсовета от 28.08.2007 N 42)		
+-----+-----+-----+	+-----+-----+-----+	
пер. 2-й Школьный	пер. Студенческий	
(позиция введена решением Брестского горсовета от 28.08.2007 N 42)		
+-----+-----+-----+	+-----+-----+-----+	
5. Территория Мотыкальского сельского исполнительного комитета		
+-----+-----+-----+	+-----+-----+-----+	
ул. 1-я Мотыкальская	ул. Каменная	
+-----+-----+-----+	+-----+-----+-----+	

<b>Neznayka</b>	<b>Заголовок сообщения:</b> <b>Сообщение</b> Добавлено: 04 апр 2011 08:17 am
<p>Не в сети</p> <p>Главный картограф</p> <p><b>Зарегистрирован:</b> 30 окт 2007 10:58 am</p> <p><b>Сообщения:</b> 861</p> <p><b>Откуда:</b> Brest BY</p>	<p><b>Цитата:</b></p> <p>Хм... может, у меня какие-то неправильные понятия об этике, но, ИМХО, если ты делаешь фришный продукт и собираешься извлечь из него выгоду - то тогда да, дарить его как-то не айс. А если ты этот продукт все равно забросил в силу ряда причин, и он тебе уже не нужен (не интересен) - то почему бы и не подарить тому, кто может его развивать. Другое дело, что Alex Pro может быть связан какими-то обязательствами перед Навителом... А за спрос не бьют в нос Если б я был с ним хотя бы чуть знаком - то обязательно спросил бы А так вопрос от случайного человека будет выглядеть как минимум подозрительно</p> <p>.</p> <p><b>Alex Post,</b></p> <p><b>Код:</b></p> <p>А давайте я вам предысторию расскажу про появление любительских карт нашей страны. Авось и вопросы у вас отпадут:</p> <p>Жил-был один Бобруйский житель, и звали его Фомил. Он первым обеспокоился полным отсутствием карт под свой ЖПС. Был где-то 2005 год! Кстати, навигела тогда тоже не было, была Руса, которая чуть позже при своём распаде и череды всяких темных историй , послужила</p>

прадиделем навигелу. Так совпало, что где-то в это время (2005 год) стали появляться на широкой публике когда-то секретная советская картография, так называемый ГШ (карты Генерального Штаба). Появление этих карт также весьма интересно и требует отдельного рассказа, но не будет на этом заострять внимание. Итак Фомил как-то заполучил в 2005 году эти карты (мне, например, еще в 2006 году предлагали купить карты РБ за 20\$, а какие были цены в 2005 мне не известно), Далее Фомил засел за картографический редактор и тупо не выходил из него целый год! какой это был каторжный труд по оцифровке карт я еще могу представить (вы с трудом). Но тем не менее где-то летом 2006 года Фомил объявился со своей картой на форуме онлайнера. К тому времени уже куча продвинутого народа парилось по отсутствию карт РБ и поэтому появлению хоть какой-то карты все обрадовались. Поэтому вокруг Фомила сразу появилась куча людей, работа по правке забурлила. Хотя сейчас с позиции прожитого на эту карту без слез смотреть нельзя было. Вскоре проекту стало тесно на том форуме, и появился целый целый сайт, который со временем разросся на кучу под форумов. Включая региональные. На страницы сайта лилась целая лавина ошибок, треков, дополнений... постоянно были всякие дискуссии, включая холивары, появился даже закрытый форум для ~двух десятков активистов (включая даже меня, но об этом чуть ниже). На том форуме сформировался костяк любителей, многие до сих пор при деле, правда в разных ипостасях. Где-то в феврале 2007 я выпросил у Фомила кусочек Бреста под программу дальнейшего улучшения на местах. (Тот кусочек весел где-то килобайт двести. Сейчас для сравнения 24 мегабайта). На том закрытом форуме постоянно всплывала тема о будущей легализации (и как не рудно догадаться будущей монетизации проекта Фомилом, но об этом не говорили и не думали). Сколько было копий сломано по обсуждению той темы – трудно припомнить, а обновления обзорной карты выходили все реже и реже ...

И в один прекрасный момент форум закрылся, а вскоре на месте форума появилась одна замечательная фраза, которую вы и сами можете лицезреть перейдя по ссылке [Belmap.info](http://Belmap.info)

Я был в шоке, думаю и многие другие кто в теме, что просто так без детального объяснения закрылся форум. Многие уже успели полюбить, вложить душу в карты, но форум был тупо закрыт Фомилом, перестала существовать площадка под любительскую картографию. Можно провести исторические параллели и сказать: на целый год наступило картографическое СРЕДНЕВЕКОВЬЕ.

Это сейчас понятно и очевидно, что Фомилу предложили работу в навигеле, и ему стало выгодно задушить обзорку и дать дорогу официальной карте. Он как тот Тарас Бульба со своей знаменитой фразой. Короче говоря, чем хуже будет бесплатная обзорка, тем больше юзеров купят платную карту

Навитела. С тех пор я сильно разочаровался в навигаторе, кстати навигатор еще кучу раз давал повод для всесторонних разочарований.

Но на каждое средневековье есть свое ВОЗРОЖДЕНИЕ. И дал толчок тому Ренессансу уже не безызвестный вам и широко известный в узких кругах – Alex Pro/

Отбросил всякие предрассудки и просто всяв карту Фомила, и проделав пару не сложных, но нудных операций, Alex Pro получил практически идентичный фомиловскому исходник карты. Благо в тот период не замарачивались с шифрованием и формат карты был открытым. И снова все закружилось, завертелось. Правки. Треки посыпались как из рога изобилия. Ведь обзорка снова приобрела ведущего, каким путем ни кого не волновало. Кстати, через некоторое время Фомил родил оф. версию закрытия форума: оказывается ему позвони «люди в черном». Но это наглая ложь, ибо впоследствии Alex Pro совсем не жаловался на кое либо давление со стороны.

Но долго ли благоденству длится, когда тот же Фомил смог в 2009 г. одолеть нашу бюрократию и добиться разрешения на выпуск долгожданной оф. карты РБ. Тут же под знамена навигатора на каких-то условиях впоследствии перешло пару любителей, включая Alex Pro. Который так же рьяно начал ненавидеть «свое» же детище. Как было отвечено вам ранее: зачем вам устаревшая карта, вы лучше приобретите правильную карту. Другие любители пошли дальше и зачищали даже ссылки где можно было скачать карту.

История повторилась, а вот третьего раза уже не будет:) OSM сильно укрепил позиции, да и тот же навигатор изменил политику к любительским картам.

<http://travelgps.com.ua/forum/viewtopic.php?p=48844#p48844> вот о 5 багах навигатора в любительских картах. Спецом или случайно это внесено – неизвестно, но это вредит любителям.

Вот и все. Со свечкой я конечно не стоял, и все основано на моих предположениях, ну и конечно мог в датах напутать. Думаю, ответил на ваши вопросы.

**superwindec, спасибо!**

**AlexPro писал(а):**

Alex Post, честно говоря даже не представляю смысла в адаптации древней обзорки к брестским проектам. Она уже на столько старая и не актуальная, что и сам уже давно езжу по официалке. Есть и там масса недостатков, но надеюсь, в ближайшее время многие исправятся.

Только вот встречаются в оф карте порой такие пробелы, что в ступор впадаешь. Под OSM город



есть, а под оф навителем нет, как и дорог к нему... Недавно в гомельской обл. такой обнаружился - жалко, не записал. И ладно бы деревушка какая - а то райцентр!

А вот это абсолютная ложь. Назови-ка город, да еще и райцентр, которого нет на официальной карте и дорог к нему (если конечно не имеется в виду детализация до улицы и дома - всему свое время).

Alex Post писал(а):

А насчет неактуальности - это лукавство... Основные дороги не так часто перепрокладываются, чтобы можно было говорить об неактуальности.

Это при условии, что на той карте они были все. Но увы. Полностью были только те дороги, по которым я сам ездил. Да, не мало. Но не достаточно. Зная сколько на ней неточностей - стыдно было бы отдавать "в люди".

Alex Post писал(а):

Сам лет пять назад ездил в Крым по атласу 1961года! И отлично доехал...

Это тебе очень повезло. У меня тесть поехал в Крым по бумажному атласу 2000-го. 50 км по грунту, 2 тупика... В итоге по приезду: "подбери мне хороший навик".

Alex Post писал(а):

А вот то, что обзорка, пусть древняя и неактуальная, может служить основой для объединения любительских карт в конкурентоспособный фришный атлас РБ - это действительно для Навителя опасно 😊

Так возьми старую карту в открытом формате или ОСМ, доведи до ума, согласуй с любительскими проектами и будет тебе счастье. Только если ты думаешь что это просто - должен тебя разочаровать. И основная проблема даже не в кривом материале и постоянной недостаточности времени и средств, а в том, что каждый кусок рисует любитель "сам себе на уме". Привести все это к единому и объяснить людям, что для нормальной работы нужно что-то менять в их работе практически нереально. За все время своего любительства нормально согласовать обзорку удалось только с есфаном и Максом из Витебска (и то после того, как сам перелопатил исходник). Ну и еще несколько мелких городов где любители сами отдавали свои исходники для приведения в порядок и включения в обзорку. Если не ошибаюсь, то Брест так и остался согласован "кое-как". Эта же проблема и у Украинцев. Они не пытаются привести в порядок исходники, а хотят чтобы Навител под них подстроился. Отсюда и проблема с работой под 5-кой. К слову, в Ситигид конвертить у них тоже как-то не очень получается....

Про ОСМ вообще молчу. Сам в свое время несколько раз пробовал привести в порядок центр Могилева. Но после того, как на следующий день дороги обратно притягивали к кривым пешеходным трекам - плюнул. По приколу обрисовал военную базу - так и осталась.... 😊

Сейчас же я занимаюсь абсолютно тем же, чем и раньше - созданием лучшей карты Беларуси. С той лишь разницей, что теперь я располагаю огромным арсеналом инструментов, данных, материалов, возможностей о которых во времена любительства и не мечтал.....

Ну и напоследок: почему-то мне кажется, что навителу плевать на все эти фришные проекты.

Умные люди и так купят нормальный продукт, а глупые не потратятся, даже если альтернативы не будет вообще. Позиции же навигатора достаточно стабильны и белорусский рынок составляет в общем объеме слишком мало чтобы об этом беспокоиться.

А вот государственные структуры, которые в свое время вложились в сотрудничество с автоспутником, а теперь ищут козлов отпущения и средства - вряд ли останутся равнодушными.

P.s. Опять же я не настолько близок с навигатором, чтобы вышесказанное считать официальной позицией. Все исключительно на догадках и анализе очевидных фактов.

Вообще все желающие пообщаться - приезжайте в Минск на ТиБо (26-29 апреля). Пока не знаю в какой день - но точно там буду (если интересно видеть именно меня - сообщу дополнительно). Думаю, не ошибусь, если скажу от лица навигатора, что будем рады видеть всех.

**AlexPro**, как я понял имеется не физическое отсутствие гомельского райцентра, а отсутствие в поиске. И на оф. сайте навигатора вроде указывалось на отсутствие Речицы (Мозыря ?)

Так что не ложь, а недосказанность.

Опять придумываешь. Сказано было что именно отсутствует райцентр и дороги к нему. Ну да хрен с ним, какого райцентра нет в адресном поиске? Вроде все перебрал - все есть.

Да и по логике в адресном поиске должны быть те, где есть адреса. Раньше были все, но в последней сборке что-то отвалилось - некоторые деревни ищутся только через ближайшие населенные пункты. Но есть и ищутся!... И дороги ко всем есть.

И не нужно собирать мух с болота - на форуме было сообщение что нет детализации в крупных райцентрах вроде Мозыря и Речицы - но это дело времени. И поверь небольшого.

**Neznayka** писал(а):

Брест был согласован не "кое-как", а по всем республиканским дорогам, конечно как я с Ясельдой согласовался до грунтовок, так такой согласованности и близко не было.

Вот именно что только нодами по дорогам. В целом же, в атласе он смотрелся и работал кривенько....

**Neznayka** писал(а):

Цитата:

По приколу обрисовал военную базу - так и осталась....

Конкурентов подставляете 😏

Это было во времена, когда осм-овцы упорно уговаривали меня рисовать там и убеждали, что там лучше. Вот со злости, что труды похерили и приколотся...

**Neznayka** писал(а):

Чёт я такое не слышал. можно это дополнить инфой. а то дико интересно как сейчас автоспутник поживает.

Мне плевать как они поживают, но я знаю как поживают те, кто им рисовал карты... Но это уже не для открытого диалога....

Neznayka писал(а):

Цитата:

потратил полчаса, дал им названия, расставил Чернинские ПОИ - мне не жалко

**Alex Post**, если каждый потратит полчаса на свою "деревню" , то лучшей карты для РБ трудно будет представить.

Особенно считая их ошибки сборки и глядя как магистралями прорисованы велосипедные дорожки в центре Минска....

Как ты понять не можешь, в отсутствии организованности и контроля в осм есть и плюсы. Не будь этого разве было такое наполнение в ОСМ, как сейчас, ты посмотри как похорошел Брест в ОСМ-е! А что имеет навигатор, я уже забыл последнюю ошибку на оф. форуме навигатора по Бресту, Гродно и др. отдельным крупным городам.

Цитата:

Раз навигатор - значит плохо

.

Не так. О достоинствах навигатора я просто не говорю, без меня найдется куча людей которые будут возвеличивать навигатор. От меня навигатор получит только критику, и как я считаю не без основательную (а если не так, то прошу указать на это).

Кстати что слышно по улицам в Бресте? Я тебе как кусочек высылал для образца. Ты ведь главный теперь по Бресту, или какая-то новосибирская Ольга правит Брест?

Цитата:

И почему-то у некоторых какая-то параноидальная уверенность, что именно с ними навигатор борется

Нет ни какой у меня уверенности в этом. Уверен что кроме тебя, Фомила ни кто обо в навигаторе и не слышал (ну может еще если сильно напряжет память , то kg\_vista вспомнит)

Навигатор просто борется со всей альтернативщиной, и я его понимаю, сам

<p>бы на его месте так делал бы наверно.</p> <p>Навител думает, что если <i>незнаек</i> не будет, то ему будет лучше?</p> <p> <a href="#">Пожаловаться на это сообщение</a> <a href="#">Информация о сообщении</a> <a href="#">Вынести предупреждение</a>  <a href="#">Удалить сообщение</a> </p>	
<p><a href="#">Вернуться к началу</a></p>	
<p> <a href="#">Профиль</a> <a href="#">Отправить личное сообщение</a>  <a href="#">Отправить email</a> </p> <p> <a href="#">Редактировать сообщение</a> <a href="#">Ответить с цитатой</a> </p>	
<p><b>AlexPro</b></p> <p><b>Заголовок сообщения:</b>  <a href="#">Сообщение</a><b>Добавлено:</b> 09 апр 2011 07:32 pm</p>	
<p>Не в сети</p> <p><b>Зарегистрирован:</b> 27 июн 2009 08:26 am  <b>Сообщения:</b> 18</p>	<p><b>Neznayka писал(а):</b></p> <p>Как ты понять не можешь, в <u>отсутствии организованности и контроля в осм</u> есть и плюсы. Не будь этого разве было такое наполнение в ОСМ, как сейчас, ты посмотри как похорошел Брест в ОСМ-е!</p> <p>Но и бардак порожден этим же. Есть отдельные куски более менее нормально выглядящие, но в целом карта для нормальной навигации пригодна едва ли...</p> <p>Да и Могилев у них уровня нарисуйки 5 лет назад.</p> <p><b>Neznayka писал(а):</b></p> <p>А что имеет навител, я уже забыл последнюю ошибку на оф. форуме навителя по Бресту, Гродно и др. отдельным крупным городам.</p> <p>Как раз по Гродно замечаний было не мало. А по Бресту не особенно - видимо он близок к идеалу 😊 Зачем править город, который не интересует пользователей?! Остальные города развиваются очень активно. Далеко не все попадает на форум. Многое идет напрямую на почту, а асю, в скайп картографам...</p> <p>Отсутствие активности пока обусловлено только задержками обновлений.</p> <p><b>Neznayka писал(а):</b></p> <p>Кстати что слышно по улицам в Бресте? Я тебе как кусочек высылал для образца. Ты ведь главный теперь по Бресту, или какая-то новосибирская Ольга правит Брест?</p>

На форуме вроде замечание отмечено - значит поправлено.

Neznaika писал(а):

Уверен что кроме тебя, Фомила ни кто обо в навителе и не слышал (ну может еще если сильно напряжет память , то kg\_vista вспомнит)  
Навител просто борется со всей альтернативщиной, и я его понимаю, сам бы на его месте так делал бы наверно.  
Навител думает, что если *незнаек* не будет, то ему будет лучше?

Ты прав. Навителу ты совершенно не интересен и врядли он будет "думать о незнайке". Твои пользователи - те, кто никогда не купит лицензию. Очень много об этом говорит твоя подпись. Они не интересуют навител в принципе.

И вообще нафлудили мы тут с тобой... Может потрепемся как-нить более приватно? Аську все еще не освоил?



навител:

[http://www.almagest.name/guest\\_upload/almagest\\_11.zip](http://www.almagest.name/guest_upload/almagest_11.zip)

TourMap :

[http://www.almagest.name/guest\\_upload/T ... rest11.zip](http://www.almagest.name/guest_upload/T...rest11.zip)

Добавлено много улиц, строений, адресов. Теперь актуальность карты Бреста стремится к осени 2010 г. 🗨  
И как обычно целая тысяча исправлений по мелочи.